

ขอ อภินันทนาการ

สมุดภาพโบราณวัตถุสถาน และ
ทัศนียภาพ เชียงใหม่ - ลำพูน

ด้วยความปรารถนา

เนื่องในวาระดิถีเริ่มรอบปี

๑ มกราคม ๒๔



915.9353

๓ 314 ๓

๗๗๑

จาก อุกฤษ และ พูนทรัพย์ สนิธิ

แปลงให้เป็นไฟล์ดิจิทัลจากสำเนาที่จัดเก็บโดย
หอสมุดแห่งชาติรัชมังคลาภิเษก เชียงใหม่

1914

1914

1914



915.9353
सं० 14 न

६७७



★ ★ โทธารามมหาวิหาร (วัดเจ็ดยอด)

▶ ▶ นี้ก็เป็นอีกแห่งหนึ่งซึ่งผู้มาเยือนเวียงพิงค์ ไม่เคยละโอกาสที่จะไปชม เพราะนอกจากจะได้เป็นประจักษ์พะยานว่า พุทธศาสนาของเชียงใหม่ได้เคยติดต่อสัมพันธ์กับอินเดียอย่างกระชับแน่นมาแล้ว สถานที่แห่งนี้ยังเป็นที่สังคายนาครั้งที่ ๘ มาแล้วด้วย

แต่เป็นที่น่าเสียดายอย่างยิ่ง มหาเจดีย์นี้ปรักพังไปบ้างบางส่วน แต่แม้กระนั้นส่วนที่ยังเหลืออยู่ก็บ่งบอกให้รู้ว่า นี่เป็นสถาปัตยกรรมแบบเดียวกับพุทธศานา ประเทศอินเดีย

แปลงให้เป็นไฟล์ดิจิทัลจากสำเนาที่จัดเก็บโดย
หอสมุดแห่งชาติรัชมิ่งคลาสิก เชียงใหม่



★ ★ บุปผารามมหาวิหาร (วัดสวนดอก)

▶ ▶ นครเชียงใหม่มีของดีๆ อยู่ไม่น้อย ไม่ว่าจะเป็นปูชนียสถาน, โบราณวัตถุ, หรือธรรมชาติ เพราะเวียงพิงค์ในอดีตเคยเป็นนครที่รุ่งโรจน์มาแล้วนับเป็นศตวรรษ

แต่เดิมวัดนี้เป็นราชอุทยานสวนดอกไม้หลวง เพิ่งมาสร้างเป็นมหาอารามเฉพาะพระสงฆ์ลังกาวงศ์ สมัยพระเจ้ากือนา ราว พ.ศ. ๑๕๑๐ วัดนี้มีพระพุทธรูปศิลาชื่อ "พระเจ้าแก้วตอ" ประดิษฐานอยู่ ขอมรบันนับถือกันว่าเป็นพระพุทธรูปที่งดงามที่สุดของประเทศไทย



★ ★ โชติการามมหาวิหาร (วัดเจ็ดยี่หลาง)

▶ ▶ พอลงจากรถไฟที่สถานีเชียงใหม่ และเมื่อข้ามสะพานนวรัฐมุ่ง
เข้าเวียงพิงค์ สิ่งแรกที่ท่านจะเห็นลิบๆ อยู่ข้างหน้า คือ มหาเจดีย์ที่ตระหง่าน
อยู่กลางเวียง

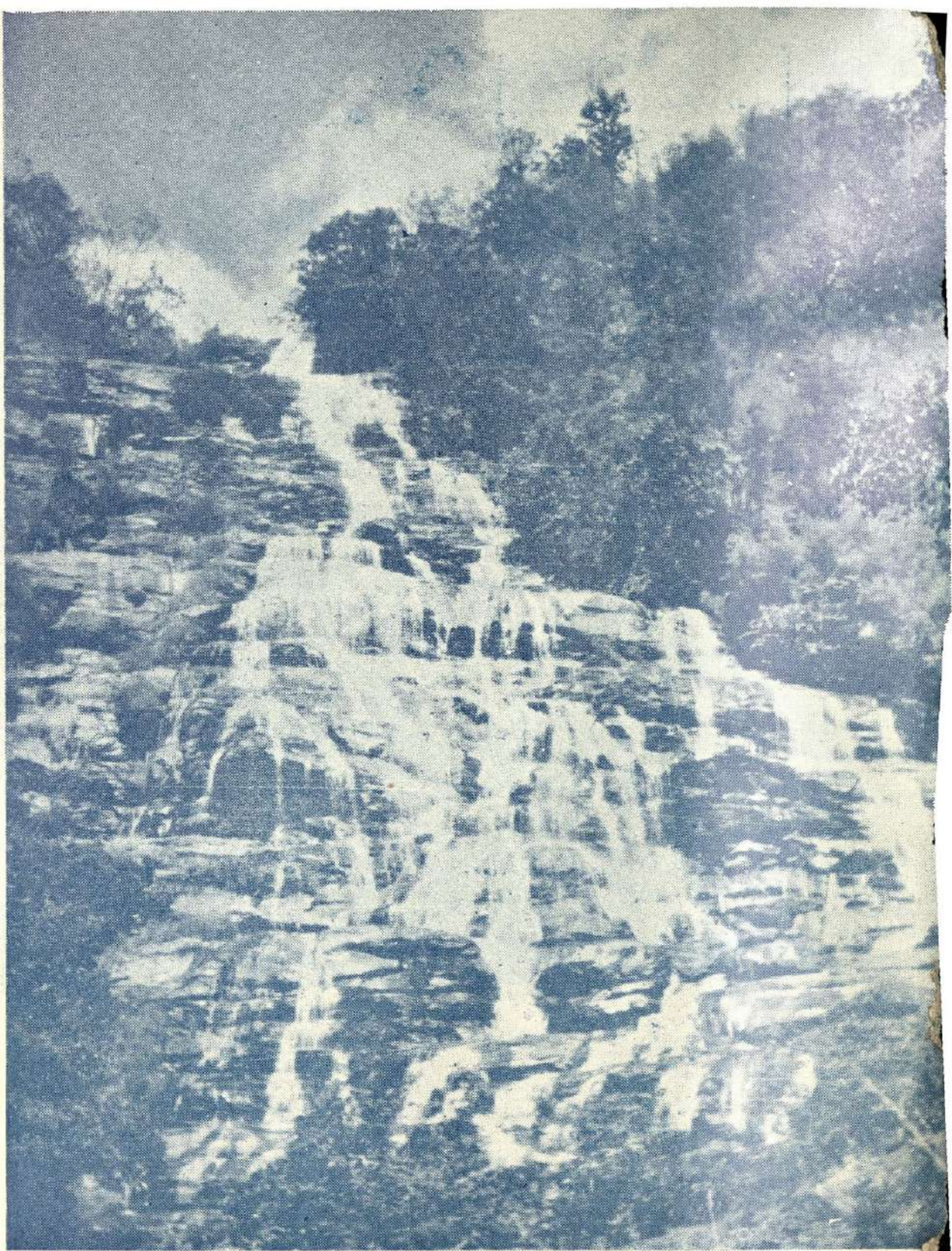
มหาเจดีย์นี้แต่เดิมเป็นสถูปบรรจุอัฐิของพระเจ้าก่อนนา โดยเจ้า
สามฝั่งแกนทรงสร้าง ต่อมา, พระเจ้าติโลกราชได้ทรงเสริมสร้างมหาเจดีย์นอก
กล่าวกันว่าเมื่อยังไม่เกิดแผ่นดินไหวครั้งใหญ่เมื่อเกือบสามศตวรรษมาแล้ว มหา
เจดีย์นี้สูงถึงสามชั้นนักษะเทียร

แปลงให้เป็นไฟลัทธิจากสำเนาที่จัดเก็บโดย
หอสมุดแห่งชาติรัชมิ่งคลาภิเชก เชียงใหม่



★ ★ พระบรมธาตุคุดอยสุเทพ

▶ ▶ เห็นได้แต่ไกล... ท่ามกลางเมฆไม้เขียวชะอุ่มบนดอยสูง ชาว
โพลนเด่นอยู่นั้น ไม่ใช่อันแล้ว - หากเป็นพระบรมธาตุคุดอยสุเทพ ขวัญนครของ
เวียงพิงค์ พระบรมธาตุคุดอยสุเทพนี้ ทุกท่านที่ได้ขึ้นไปนมัสการ ก็ย่อมจะได้ทราบ
ประวัติความเป็นมาแต่แรกเริ่มพร้อมกันด้วย เพราะตรงทางเข้า - มีแผ่นศิลาจารึก
ประวัติไว้อย่างละเอียดแล้ว



★ ★ น้ำตกแม่ยะ รอมทอง

▶ ▶ นอกจากธารห้วยแก้ว, ผาเจิบ, วังบัวบาน ซึ่งอยู่ใกล้ๆ เพียงแค่
ดอยสุเทพแล้ว นครพิงค์ยังมีน้ำตกธรรมชาติที่สวยงามไปคนละแบบอยู่อีก
หลายแห่งต่อหลายแห่ง เป็นต้นว่า, น้ำตกแม่ยะในภาพนี้ ซึ่งอยู่ในท้องที่อำเภอ
จอมทอง ใครก็ตามที่ได้ไปพบเห็น ก็เว้นไม่ได้ที่จะอุทานออกมาว่า "งาม
เหมือนสวรรค์เสกสร้าง!"

แปลงให้เป็นไฟล์ดิจิทัลจากสำเนาที่จัดเก็บโดย
หอสมุดแห่งชาติรัชมิ่งคลาสิก เชียงใหม่



★ ★ เวียงทิงคยามน้ำหลาก

▶ ▶ ภาคเหนือเป็นถิ่นที่ใครๆ ก็เข้าใจว่า น้ำดี - ดินดี ในบึงหนึ่งๆ
ทรัพย์ในดินจากเชียงใหม่ ไม่ว่าจะเป็่นข้าว, ถั่วเหลือง, ยาสูบ, หรือใบชา นอก
เหนือไปจาก “ไม้” เป็นสินค้าออกที่ทำรายได้ดีพอสมควร จนถึงกับว่า
กันว่าเป็่นจังหวัดที่เลี้ยงตนเองได้

แต่ - ผู้ถือตำบอบและกั้นไถ ก็ดำรงชีวิตเกาะเกี่ยวอยู่กับดินฟ้า
อากาศเหมือนกัน ยามน้ำหลาก - นาล่ม ชาวนาก็ได้แต่ยืนเหม่อมองความวิบัติของ
ตนเองตาปรอยๆ



★ ★ ถนนท่าแพเมื่อก่อน ๕๐ ปีก่อน

▶ ▶ ทุกสิ่งทุกอย่างย่อมเปลี่ยนแปลงไปตามกาลเวลา ตั้งที่พระบรม
ศาสดาของเราได้ตรัสย้ำอยู่เสมอๆ ไม่ว่าจะในชีวิต, วัตถุ, หรือบ้านเมือง

ภาพที่ท่านได้เห็นอยู่นี้ หากไม่ระบุว่าถนนท่าแพเมื่อครั้งศต
วรรษที่แล้ว ก็ยากที่จะรู้ได้ว่าเป็นที่ไหนกันแน่ เพราะสภาพที่เห็นอยู่ในปัจจุ
บัน เมื่อเทียบกับที่เห็นอยู่ในภาพ ผิดกันไกลเหลือเกิน แม้จะเป็นเพียงชั่วระยะ
เวลาห่างกันไม่เท่าใด

แปลงให้เป็นไฟล์ดิจิทัลจากสำเนาที่จัดเก็บโดย
หอสมุดแห่งชาติรัชมิ่งคลาสิก เชียงใหม่



★ ★ ล่องแก่งปีง

▶ ▶ นครเชียงใหม่... นอกจากจะมีสถานที่หลายแห่งที่น่าเที่ยว - น่าศึกษาแล้ว ในปีหนึ่งๆ มีนักท่องเที่ยวไม่น้อยที่ขึ้นมาเยือนเวียงพิงค์ เพื่อที่ศนาจรเปลี่ยนสถานที่และบรรยากาศ ซึ่งได้รับทั้งความรู้และความเพลิดเพลินเจริญใจไปพร้อมกัน

ว่ากันว่า หากจะทัศนารกันให้สนุก ก็ต้องล่องแก่งแม่ปิง เพราะสองฟากฝั่งน้ำมีทิวทรรศนึ่งดงามนักหนา จนยากที่จะบรรยายบอกกล่าวกันได้ ●



★ ★ เวฬุการาม (วัดอุโมงค์)

▶ ▶ อีกแห่งหนึ่งที่ใครจะแนะนำให้ไปชมจงได้ คือวัดอุโมงค์ อารามที่จัดขึ้นเฉพาะอรุณอุวาสสิกขุ ซึ่งในกาลก่อนเคยเป็นสำนักของมหาเถรจันทร์จอมปราชญ์ของแผ่นดินรัตนไทย ผู้เชี่ยวชาญในบาลีภาษาและทรงภูมิปัญญาอย่างยิ่งองค์หนึ่ง

ในปัจจุบัน สถานที่แห่งนี้เป็นส่วนพุทธธรรมของพุทธนิคม ที่จัดขึ้นสำหรับสหธรรมิกผู้ใคร่ในธรรม เดกเช่นเดียวกับสวนโมกขพลารามไชยา ●

แปลงให้เป็นไฟล์ดิจิทัลจากสำเนาที่จัดเก็บโดย
หอสมุดแห่งชาติรัชมิ่งคลาสิกเฮก เชียงใหม่



★ ★ ล่องแพจากแม่แจ่ม

▶ ▶ สินค้าออกที่ขนหน้าขึ้นต้อกอย่างหนึ่งของภาคเหนือคือไม้ มัน เป็นสินค้าที่เหมือนกับขุดบ่อทองที่เดียว บ้างหนึ่งๆ ทำเงินรายได้เป็นเรือนล้าน

ไม้เหล่านั้น, กว่าจะตัดฟัน- ชักลาก- และล่องลิวมาตามกระแสน้ำ จนกระทั่งถึงโรงเลื่อยจักรต้องผ่านความยากลำบาก, ความเจ็บไข้, ความเหน็ดเหนื่อย ไม่น้อยเลย แน่นอนละ, อาชีพป่าไม้จึงต้องลงທุนและชีวิตไปพร้อมๆ กัน ●

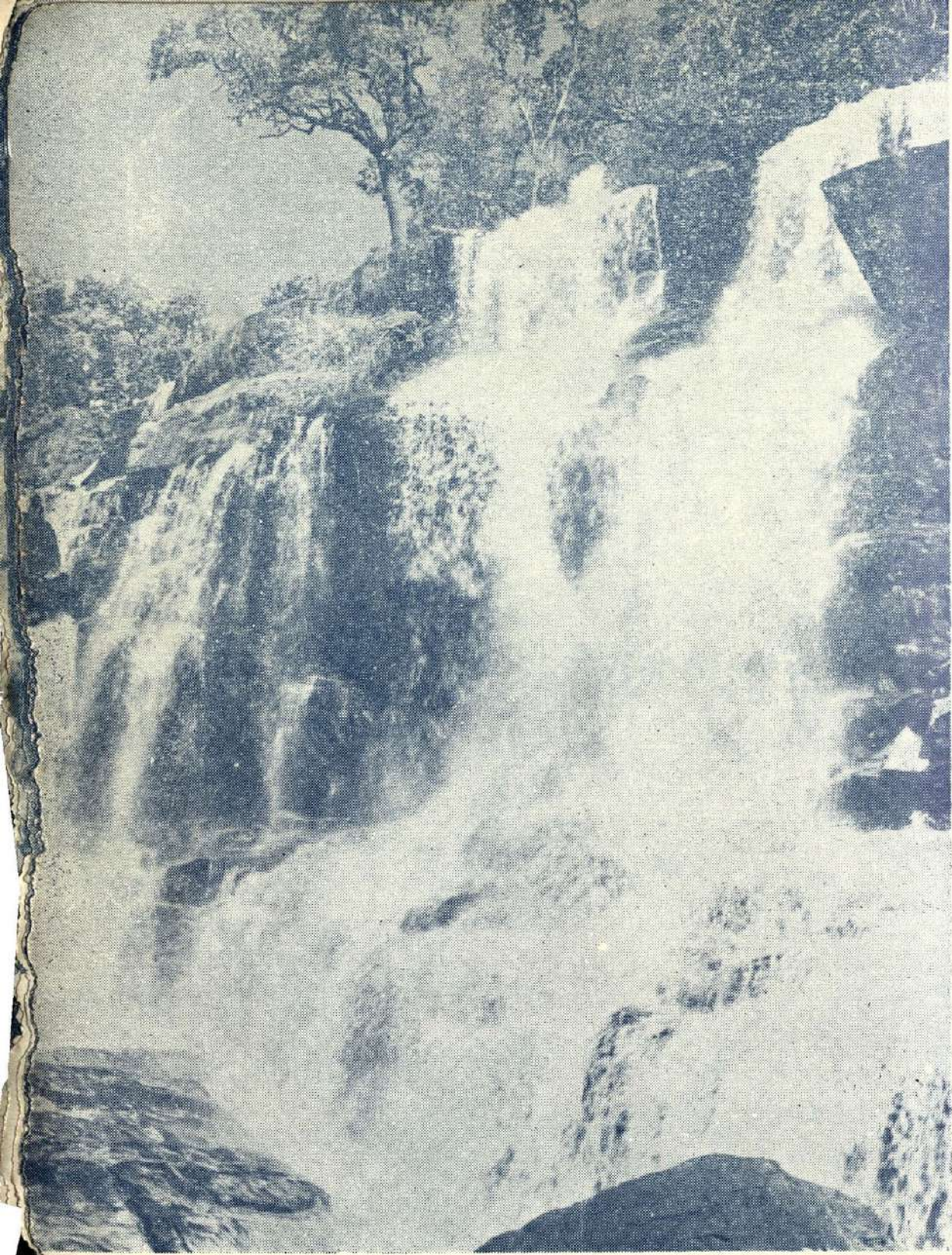


★ ★ การแห่ควัวทานของคนเมืองเหนือ

▶ ▶ การบุญของคนเมืองเหนือ มีจารัตประเพณีเป็นไปอีกแบบหนึ่งแตกต่างไปจากท้องถิ่นอื่น กล่าวคือ แทนที่ทายกทายิกาจะถวายเข้าของเป็นสมบัติสงฆ์กันในวัด คนเมืองเหนือจะเอาสิ่งของเหล่านั้นจัดขบวนแห่แห่นไปรอบเมือง เพื่อเปิดโอกาสให้คนทุกๆ ไปได้อนุโมทนา และร่วมทำบุญพร้อมกันด้วย นับเป็นประเพณีที่กระทำสืบทอดกันมาช้านาน

ในภาพเป็นการแห่ควัวทานเมื่อ ๕๐ ปีมาแล้ว ปัจจุบันการแห่ควัวทานจะมีพ่อนเมืองนำขบวนด้วย ประเพณีนี้ยังคงมีอยู่ - และจะมีอยู่ตลอดไป

แปลงให้เป็นไฟล์ดิจิทัลจากสำเนาที่จัดเก็บโดย
หอสมุดแห่งชาติรัชมิ่งคลาภิเชก เชียงใหม่



★ ★ น้ำตกแม่กลาง รอมทอง

▶ ▶ น้ำตกธรรมชาติแห่งนี้ก็เป็นแม่เหล็กใหญ่อีกแห่งหนึ่ง ที่ดึงดูดนักท่องเที่ยวขึ้นมาเชียงใหม่ ให้ไปดูไปชมความงดงามปีละไม่ใช่น้อย

แม่กลาง มีความงามไปอีกแบบหนึ่ง กระแสน้ำไหลจากผาสูงลดหลั่นลงมาเป็นชั้นๆ ไม่มีการตกแต่งเติมให้ผิดธรรมชาติเลย ความงามและความรื่นเริงของทิวทัศน์รอบๆ แม่กลาง จึงเรียกร่องใครๆ ให้ไปกันเสมอ ●



★ ★ หอคำของผู้ครองนครเชียงใหม่

▶ ▶ ในสมัยที่นครเชียงใหม่ยังปกครองด้วย “เจ้าผู้ครองนคร” ทรง
สมบูรณาญาสิทธิราชย์ ที่ประทับของเจ้าผู้ครองนครไม่ได้เรียกว่า “พระราชวัง”
หากเรียกกันว่า “หอคำ” หรืออีกอย่างหนึ่ง “คุ้มหลวง”

ภาพนี้ถ่ายเมื่อสภาพของหอคำทรุดโทรมลงมากแล้ว แต่ก็ยังเห็น
ร่องรอยของความคงทน - วิจิตร - และสถาปัตยกรรมแบบไทยแท้ได้อยู่ ปัจจุบันไม่มี
ซากเหลือให้เห็นแล้ว

แปลงให้เป็นไฟล์ดิจิทัลจากสำเนาที่จัดเก็บโดย
หอสมุดแห่งชาติรัชมิ่งคลาสิก เชียงใหม่



★ ★ ครอบครัวของชาวแม่ั่ว

▶ ▶ แม่ั่ว - เป็นชาวเขาก่อเผ่าหนึ่ง ซึ่งกระจัดกระจายอยู่เกือบจะทั่วภาคเหนือ ชีวิตความเป็นอยู่ของแม่ั่ว เกือบจะไม่มีอะไรเปลี่ยนแปลง เคยอยู่กันมาอย่างไร - ก็อยู่กันอย่างนั้น แมื่กาลเวลาหรือโลกจะเจริญก้าวหน้าไปอย่างไร พวกเขาไม่เคยสนใจเลย

ไร่ฝิ่นเป็นอาชีพ "หลัก" ของพวกแม่ั่ว ชีวิตในบ้าน, ผู้ชายเป็นประหนึ่งราชา ผู้หญิงมีชีวิตไม่ดีกว่าทาส นอกจากนี้ยังมีขนบธรรมเนียมที่น่าศึกษาอีกไม่น้อย



★ ★ เวฬุวันมหาวิหาร (วัดกู่เต้า)

▶ ▶ การสร้างเจดีย์แบบ “บาตรคว่ำ” ดังในภาพนี้ กล่าวกันว่าเพื่อเป็นอนุสรณ์รำลึกถึงชัยชนะ ที่เหล่าคนเมืองได้ต่อสู้กับพม่า เจดีย์รูปร่างประหลาดนี้ได้สร้างขึ้นในรัชสมัยพระยอดเชียงราย ราว พ.ศ. ๒๐๖๔

ที่เรียกกันติดปากชาวบ้านว่าวัดกู่เต้า ก็เพราะกู่ (หรือเจดีย์) นี้มีลักษณะเป็นรูปผลน้ำเต้า เจดีย์นี้บูรณะขึ้นใหม่ในสมัยพระเจ้ากาวิโรศ ราวปี

พ.ศ. ๒๔๑๗

แปลงให้เป็นไฟล์ดิจิทัลจากสำเนาที่จัดเก็บโดย
หอสมุดแห่งชาติรัชมิ่งคลาสิก เชียงใหม่



★ ★ ออบหลวง *The River of no Return*

▶ ▶ อีกแห่งหนึ่งซึ่งจะเป็นนารมชาติสำหรับประชาชนในอนาคต ภายใต้การดำเนินงานของกรมทางหลวงแผ่นดิน นั่นคือ “ออบหลวง” แม่น้ำสลักหิน ซึ่งมีทิวทัศน์และฉากขุนเขา ร่มรื่นและพอไปถึงก็หายเหนื่อยเป็นปลิดทิ้ง “ออบหลวง” อยู่ในเขตอำเภอจอมทองอีกเหมือนกัน ตั้งอยู่ขนานสองฟากของน้ำแม่แจ่ม มีถนนตัดขนานพุ่งตรงไปยังอำเภอแม่สะเรียง ●



★ ★ วัดพระธาตุนครศรีอยุธยา

▶ ▶ แต่เดิมนั้น พระบรมธาตุนี้มีเพียงเจดีย์องค์เล็กๆ สร้างครอบไว้
เท่านั้น กระทั่งราว พ.ศ. ๑๕๘๖ พระเจ้าติโลกราชได้ทรงสร้างเจดีย์ดังที่ปรากฏให้
เห็นอยู่ตราบเท่าทุกวันนี้

พระบรมธาตุศรีอยุธยา หรือที่เรียกกันอย่างสามัญว่า “วัดหลวง
ถ้ำพูน” นี้ มีงานเทศกาลมนัสการทุกปี และปรากฏว่าพุทธศาสนิกจากท้องถิ่น
อื่นมาร่วมงานปีละเป็นจำนวนมาก

แปลงให้เป็นไฟล์ดิจิทัลจากสำเนาที่จัดเก็บโดย
หอสมุดแห่งชาติรัชมิ่งคลาสิก เชียงใหม่



★ ★ ยางเบียงที่ห้วยหละ

▶ ▶ ในจังหวัดภาคเหนือ มีชาวเขาและชนต่างเผ่าอยู่มาก จากเชียงใหม่ไปไม่ไกล... ผ่านลำพูน, ป่าซาง, สู้บ้านโฮ้ง มีหมู่บ้านของชาวกะเหรี่ยงหรือที่คนเมืองเหนือเรียก “ยาง” ตั้งอยู่หมู่บ้านหนึ่งที่บ้านห้วยหละ

เป็นหมู่บ้านที่มีแต่ชาวกะเหรี่ยงล้วนๆ ไม่ว่าจะปลูกบ้านหรือผู้ใหญ่บ้าน นับว่าเป็นถิ่นของชาวกะเหรี่ยงแท้ๆ ●



★ ★ วัดพระธาตุจามเทวี

▶ ▶ วัดพระธาตุจามเทวี หรือที่เรียกกันว่าเป็นวัด “กู่กุด” กล่าวกันว่าเป็นวัดคู่บารมีของพระนางเจ้าจามเทวี ปฐมกษัตริย์ผู้ครองนครศรีอยุธยา

พระธาตุในภาพนี้ ก่อสร้างด้วยศิลาแลงล้วนๆ มีอายุตั้งแต่ได้สร้างมาจนถึงปัจจุบัน ๘๒๕ ปีแล้ว

แปลงให้เป็นไฟล์ดิจิทัลจากสำเนาที่จัดเก็บโดย
หอสมุดแห่งชาติรัชมิ่งคลาสิกเฮก เชียงใหม่



★ ★ สาวงามแห่งห้วยหละ

▶ ▶ ภาพนี้เป็นสาวรุ่นชาวกะเหรี่ยง หรือ "ยางเบียง" แห่งหมู่บ้าน
ห้วยหละ ตำบลอำเภอบ้านโฮ่ง จังหวัดลำพูน

โปรดสังเกตวัฒนธรรมการแต่งกายของเขา ว่าเป็นอีกแบบหนึ่ง
ที่ไม่เหมือนชนเผ่าใด และวัฒนธรรมนี้ - ทุกวันนี้ยังไม่เปลี่ยนแปลงไปแต่อย่างใด ●



★ ★ สาวรุ่นแห่งนิคมภูผากินท์

▶ ▶ นี่เป็นภาพของสาวรุ่นชาวแม่ – ชาวเขาเผ่าหนึ่งที่มี อยู่ตามยอด
ดอยเกือบทุกแห่งในจังหวัดภาคเหนือ

วัฒนธรรมการแต่งกายของชาวแม่ ก็เช่นเดียวกับชาวกะเหรี่ยง
พวกเขารักษาเป็นจารีตสืบเนื่องกันมาช้านาน และไม่ยอมวิวัฒน์ไปตามความเจริญ
ของโลก

แปลงให้เป็นไฟล์ดิจิทัลจากสำเนาที่จัดเก็บโดย
หอสมุดแห่งชาติรัชมิ่งคลาสิก เชียงใหม่

พิมพ์ที่ บริษัทสถานภาพพิมพ์ จำกัด
786/1 ถนนศรีนครินทร์ ใต้ ใต้ ใต้
นายสังข์ บวรจตุรศิลป์ ผู้พิมพ์โฆษณา

ธันวาคม ๒๕๕๗